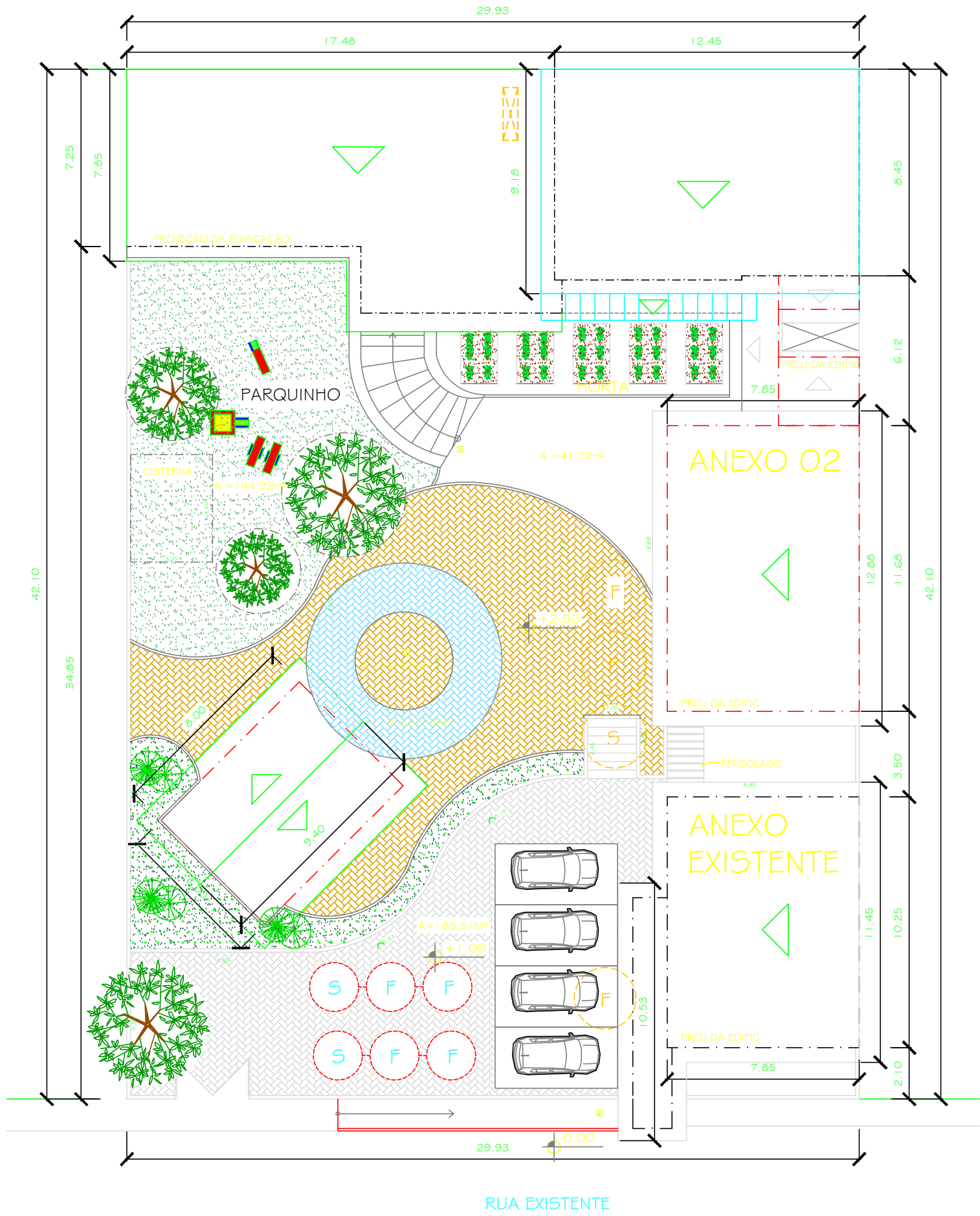
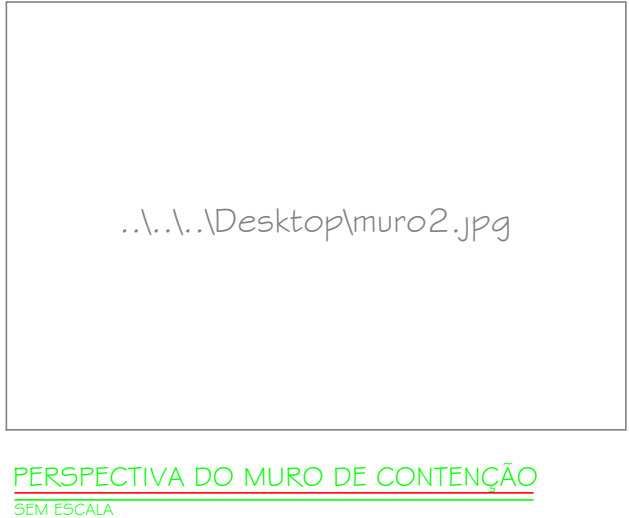
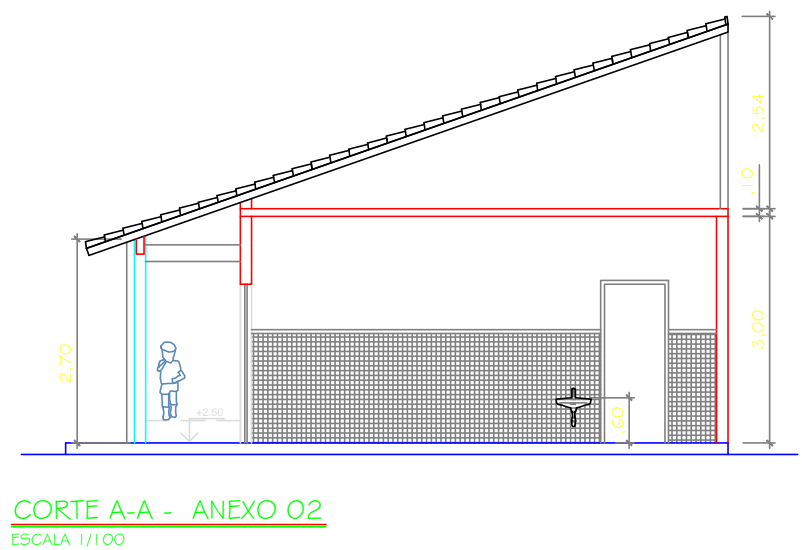
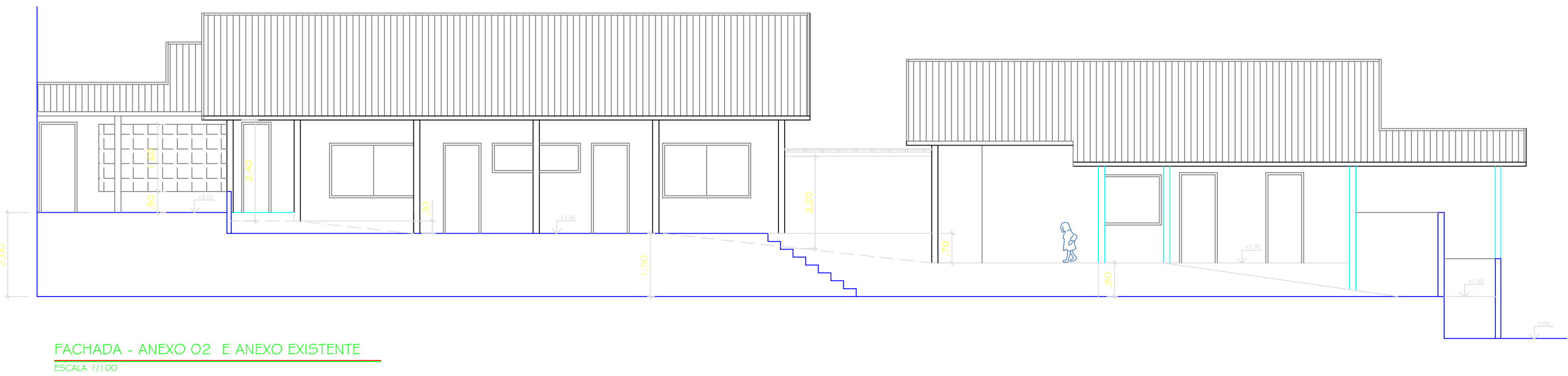



- LEGENDA
- ACRESCIMO
 - DEMOLIÇÃO
 - EXISTENTE

QUADRO DE ESQUADRIAS	
PORTAS	JANELAS
P1 0,80 X 2,10	J1 - 1,50 X 1,20
P2 0,70 X 2,10	J2 - 1,20 X 1,20
P3 0,60 X 2,10	J3 - 2,00 X 1,20
P4 0,60 X 1,80	
	B1 1,00 X 1,00
	B2 0,80 X 0,60
	B3 1,00 X 0,60
	B4 2,50 X 0,40
	B5 0,60 X 0,60

ACABAMENTOS:	
PISO	1 - PISO CERÂMICO 40x40cm 2 - CIMENTADO LISO 3 - PAVIMENTAÇÃO INTERTRAVADO
PARADE	1 - PINTURA ACRÍLICA SEMI-BRILHANTE 2 - AZULEJO 20x20cm ATÉ O TETO 3 - REVEST. CERÂMICO 10x10cm H=1,50
TETO	1 - PINTURA PVA



02					
01					
REV.	DESCRIÇÃO	DATA	EXECUTADO POR	VERIFICADO POR	APROVADO POR
<div><div><div><div>PREFEITURA São Pedro da Aldeia E TEMPO DE VIVER BEM</div><div><div>PREFEITURA MUNICIPAL DE SÃO PEDRO DA ALDEIA</div><div>SECRETARIA MUNICIPAL DE URBANISMO</div></div></div></div><div><div>PROJETO PARA REFORMA E AMPLIAÇÃO DA ESCOLA MUNICIPAL MANOEL MARTINS - BAIRRO PRAIA LINDA - SÃO PEDRO DA ALDEIA - RJ</div><div>COORDENADAS UTM: A23k 791.831mE 7.471.731mS</div><div><div>QUADRO DE ÁREAS</div><div>ÁREA DO TERRENO 1.260,05m2</div><div>ÁREAS EXISTENTES:</div><div>ANEXO: 94,93m2</div><div>PAV. TERREO: 270,45m2</div><div>PAV. SUP.: 107,69m2</div><div>ÁREAS A CONSTRUIR:</div><div>ANEXO: 51,30m2</div><div>ÁREA COBERTA 48,00m2</div></div><div><div>SECRETÁRIA DE URBANISMO</div><div>ASSESSOR ESPECIAL</div></div></div><div>VISTOS</div><div><div>TÍTULO DA PRANCHA</div><div>PLANTA DEMOLIR/CONSTRUIR DO ANEXO 2, CORTES E LOCAÇÃO</div><div><div>DATA:</div><div>PRANCHA</div><div>ESCALA</div><div>DESENHISTA</div></div><div><div>janeiro de 2014</div><div>01/03</div><div>INDICADAS</div><div>ARQº ANTÔNIO ANDRADE</div></div><div>MANOEL MARTINS.dwg</div></div></div>					