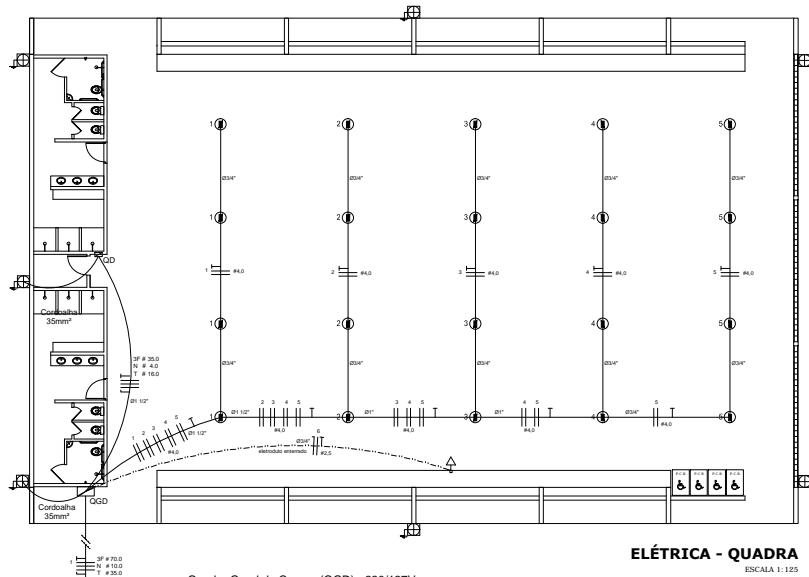


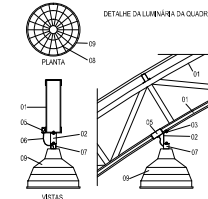
Legenda elétrica	
	LÂMPADAS DE SOBREPOR COMPLETAS COM 2 LÂMPADAS FLUORESCENTES TUBULARES DE 32W, REF. 3202-232 DA TAMI OU EQUIVALENTE. REATOR DUPLO DE ALTA FREQUÊNCIA, ALTO FATOR DE POTÊNCIA E BAIXA TAXA DE DISTORÇÃO HARMÔNICA (PF=0,92 E THD=10%).
	LÂMPADARIA DE SOBREPOR COMPLETA COM 2 LÂMPADAS FLUORESCENTES TUBULARES DE 16W, REF. 3202-232 DA TAMI OU EQUIVALENTE. REATOR DUPLO DE ALTA FREQUÊNCIA, ALTO FATOR DE POTÊNCIA E BAIXA TAXA DE DISTORÇÃO HARMÔNICA (PF=0,92 E THD=10%).
	Luminária industrial de alumínio - Refletor 17" soqueteira cilíndrica c/ gradil de aramado. Lâmpada de luz mista - OSRAM - HWL 500W
	Interruptor simples 1 tecla - 1,10m do piso
	Tomada baixa - 0,30m do piso
	Tomada média - 1,10m do piso
	Tomada alta - 2,20m do piso
	Quadro Geral de Distribuição - QGD
	Neutro - N, Fase - F, Proteção - T e Retorno
	Seção do condutor em mm²
	Diâmetro do eletroduto em mm
	Dispositivo de proteção a corrente Diferencial-Residual
	Aterramento - este copeweld 5/8" - 3m



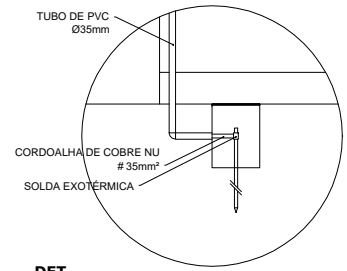
**ELÉTRICA - QUADRA**  
ESCALA 1:125

Quadro Geral de Cargas (QGD) - 220/127V

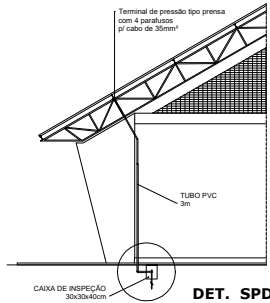
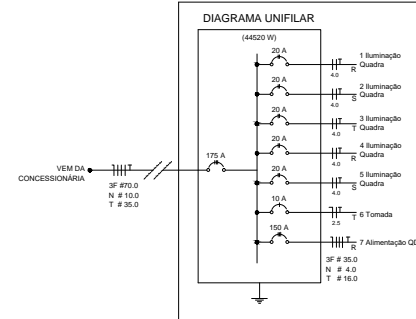
Circuito	Descrição	V (V)	Iluminação (W)	Tomadas (W)	Pot. total (W)	Fases	Pot. - R (W)	Pot. - S (W)	Pot. - T (W)	Seção (mm²)	Dia (A)
1	Iluminação	220	4		2000	R+S	1000	1000	1000	4,0	20,0
2	Iluminação	220	4		2000	S+T	1000	1000	1000	4,0	20,0
3	Iluminação	220	4		2000	R+S	1000	1000	1000	4,0	20,0
4	Iluminação	220	4		2000	R+S	1000	1000	1000	4,0	20,0
5	Iluminação	220	4		2000	S+T	1000	1000	1000	4,0	20,0
6	Tomada	127		1	1500	T		1500	1500	2,5	10,0
7	Alimentação do QGD				44344	RST	14052	16200	14092	3F # 35,0 N # 4,0 T # 16,0	150,0
TOTAL					55344	R+S+T	18052	20200	17092		



- LEGENDA**
- 01 - TRELIÇA METÁLICA DA COBERTURA DA QUADRA
  - 02 - PERFIL TIPO "C" ACOMPANHA INCLINAÇÃO
  - 03 - PARAFUSOS COM PORCA - fixação na estrutura
  - 04 - ELETRODUTO DE PVC
  - 05 - CONDULETE
  - 06 - CABO FLEXÍVEL
  - 07 - SANGUINOTE DE INCLINAÇÃO - CONF. ESPEC. DA LUMINÁRIA
  - 08 - GRADE DE PROTEÇÃO DA LUMINÁRIA INDUSTRIAL
  - 09 - LUMINÁRIA INDUSTRIAL DE ALUMÍNIO
  - REFLETOR 17" - SOQUETEIRA CILÍNDRICA - 540
  - LÂMPADA DE LUZ MISTA - OSRAM - HWL 500 W



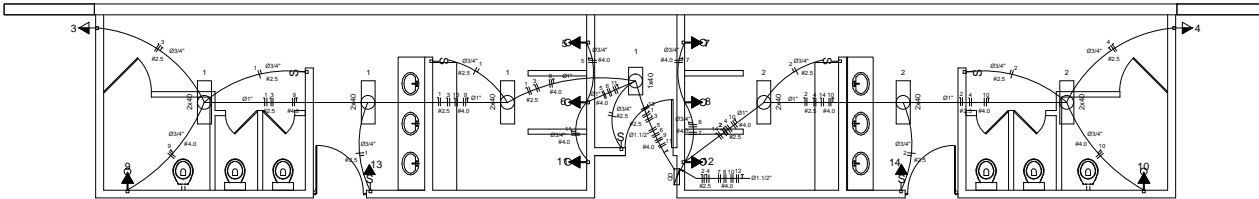
**DET. CAIXA INSPEÇÃO**  
ESCALA 1:50



**DET. SPDA**  
ESCALA 1:50

Lista de Materiais 220/127V	
<b>Acessórios p/ eletrodutos</b>	
Condutite T	05 pps
Condutite L	05 pps
Condutite TA	04 pps
Condutite XA	01 pps
Abracadura metálica tipo D de 3/4"	50 pps
Abracadura metálica tipo D de 1"	04 pps
Abracadura metálica tipo D de 1 1/2"	04 pps
Luva, bucha e arruela de aço galvanizado 3/4"	15 pps
Luva, bucha e arruela de aço galvanizado 1"	02 pps
Luva, bucha e arruela de aço galvanizado 1 1/2"	01 pps
<b>Acessórios (vestiário)</b>	
Tomada universal, circular 2P+T, completa	05 pps
Interruptor 1 tecla simples	07 pps
Caixa passagem de ferro esmaltada 4x2"	16 pps
Caixa pas. octogonal de ferro esmaltada 4x4"	07 pps
<b>Cabo Unipolar isolado PVC 70º (cobre)</b>	
2,5mm²	190 m
4mm²	820 m
16mm²	41 m
16mm²	14 m
<b>Dispositivo de Proteção</b>	
Disjuntor unipolar termomagnético 10A	07 pps
Disjuntor bipolar termomagnético 20A	05 pps
Disjuntor bipolar termomagnético 25A	08 pps
Disjuntor tripolar termomagnético 150A	02 pps
Disjuntor tripolar termomagnético 175A	01 pps
Interruptor DR (se 30mA) 125A	01 pps
<b>Eletroduto PVC corrugado flex. reforçado (c/ acessórios)</b>	
Eletroduto 3/4"	28 m
Eletroduto 1"	18 m
Eletroduto 1 1/2"	18 m
<b>Eletroduto de aço galvanizado (c/ acessórios)</b>	
Eletroduto 3/4"	82 m
Eletroduto 1"	13 m
Eletroduto 1 1/2"	30 m
<b>Luminárias e acessórios</b>	
Luminária fluorescente tubular completa 2x40W	06 pps
Luminária fluorescente tubular completa 1x40W	01 pps
Luminária industrial de alumínio com gradil aramado protetor	20 pps
Refletor 17" - soqueteira cilíndrica - 540	
Terminais de luz mista - Osram - HWL 500 W	
Luminária de emergência	02 pps
<b>Aterramento dos quadros e do SPDA</b>	
Caixa inspeção diâmetro int. de 30cm em polietileno	07 pps
Conector de bronzina para haste 5/8"	12 pps
Cordoalha de cobre nu 35mm²	20 m
Haste tipo Copperweld 5/8" - 3m	07 pps
Tubo PVC 2"	15 m
Terminal de pressão tipo prensa c/ 4 parafusos	07 pps
<b>Quadros de distribuição</b>	
Quadro chapa pintada - sobrepôr completo c/ porta, itens e acessórios - capacidade para 4 disj. unip. = 8 bip. = 1 trip. = 1 DR	01 pps
Quadro chapa pintada - sobrepôr completo c/ porta, itens e acessórios - capacidade para 1 disj. unip. = 5 bip. = 2 trip.	

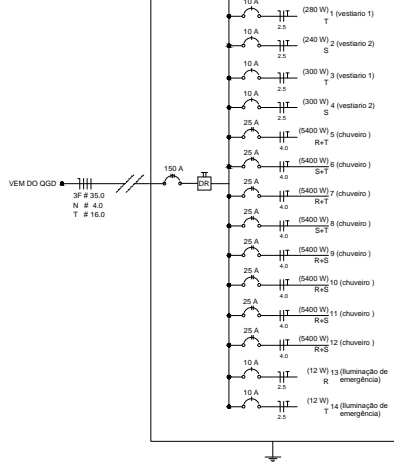
**ELÉTRICA - VESTIÁRIO**  
ESCALA 1:50



**DIAGRAMA UNIFILAR DO QUADRO DE DISTRIBUIÇÃO DO VESTIÁRIO (QD)**

Quadro de Cargas (QD) - 220/127V

Circuito	Descrição	V (V)	Iluminação (W)	Tomadas (W)	Pot. total (W)	Fases	Pot. - R (W)	Pot. - S (W)	Pot. - T (W)	Seção (mm²)	Dia (A)
1	Lâmpada 127 V	127	7		280	T			280	2,5	10,0
2	Lâmpada 127 V	127	6		240	R	240		300	2,5	10,0
3	bedbeduro 127 V	127	6	1	300	T			300	2,5	10,0
4	bedbeduro 127 V	127	6		300	R	300			2,5	10,0
5	chuveiro 220 V	220		1	5400	R+S	2700	2700		4,0	25,0
6	chuveiro 220 V	220		1	5400	S+T		2700	2700	4,0	25,0
7	chuveiro 220 V	220		1	5400	R+S	2700		2700	4,0	25,0
8	chuveiro 220 V	220		1	5400	S+T		2700	2700	4,0	25,0
9	chuveiro 220 V	220		1	5400	R+S	2700	2700		4,0	25,0
10	chuveiro 220 V	220		1	5400	S+T		2700	2700	4,0	25,0
11	chuveiro 220 V	220		1	5400	R+S	2700		2700	4,0	25,0
12	chuveiro 220 V	220		1	5400	R+S	2700	2700		4,0	25,0
13	lum. emer. 127 V	127	1		12	R	12			2,5	10,0
14	lum. emer. 127 V	127	1		12	S		12		2,5	10,0
TOTAL					44300	R+S+T	14052	16200	14092		



02					
01	REVISÃO DE PROJETO PARA RETOMADA DE OBRA	JUNHO/2019	RAFAEL WALESKA		
REV.	DESCRIÇÃO	DATA	EXECUTADO POR	VERIFICADO POR	APROVADO POR
<p align="center">   <b>PREFEITURA MUNICIPAL DE SÃO PEDRO DA ALDEIA</b>  <b>SECRETARIA MUNICIPAL DE URBANISMO E HABITAÇÃO</b> </p> <p align="center"> <b>PROJETO PARA CONCLUSÃO DA CONSTRUÇÃO DE UMA QUADRA POLIESPORTIVA COBERTA COM VESTIÁRIO NA ESCOLA M. RUBEM ARRUDA CÂMARA, SITO NO BAIRRO JARDIM SOLEDADE - SÃO PEDRO DA ALDEIA - RJ</b> </p> <p> COORDENADAS UTM:  ZONA 23 K  798667,08m E  7472966,48m S </p> <p align="center">SECRETARIA DE URBANISMO</p> <p align="center">DIRETORIA DE URBANISMO</p> <p> <b>QUADRO DE ÁREAS:</b>  ÁREA DO TERRENO = 1.322,92m²  ÁREA DA CONSTRUÇÃO = 785,00 m²  TAXA DE OCUPAÇÃO = 74,11 %  COEFICIENTE DE APROVEITAMENTO = 0,59 </p> <p><b>VISTOS:</b></p> <p> <b>TÍTULO DA FRANCHA:</b>  <b>QUADRA COBERTA E VESTIÁRIOS: PROJETO DE ELÉTRICA E SPDA (PARA-RAIO)</b> </p> <p> DATA: JUNHO/2019  PRANCHETA: 06/07  ESCALA: INDICADAS  DESENHO: RAFAEL L. MOREIRA WALESKA HENRIQUE </p>					