

Secretaria Municipal de Urbanismo
PROCESSO 7180/21
PAGINA 80
RUBRICA

DT	DISCUSSÃO	DATA	ELABORAÇÃO	APPROVAÇÃO
01				
REV.				

SECRETARIA MUNICIPAL DE URBANISMO E HABITAÇÃO

PROJETO DE REFORMA DA ESCOLA VITAL BRASIL SITO NO
BAIRRO PONTA DO AMBROSI - SÃO PEDRO DA ALDEIA - RJ

QUADRO DE ÁREAS

ÁREA DO TERRENO 1072,81m²
ÁREA EXISTENTE 226,21m²
ACRESCIMENTO 486,12m²
TOTAL DE CONSTRUÇÃO 712,33m²

SECRETÁRIO DE URBANISMO E HABITAÇÃO
FERNANDO LUISCHAL FRANCHES
CREA-RJ: 2004106288

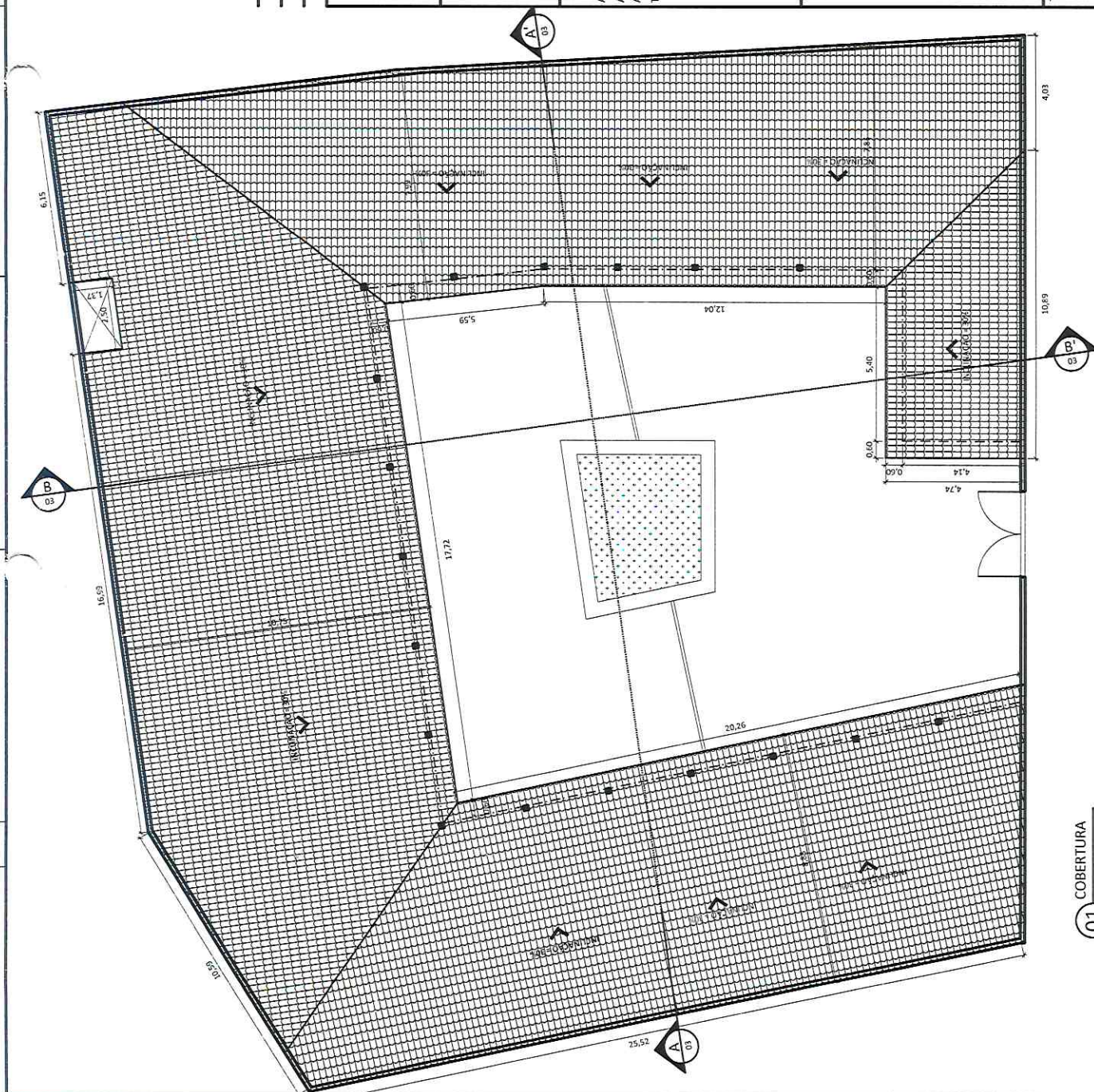
COORDENADOR DE PROJETOS
MAXIMILIANO DIAS GEDDES
CAU-BR: A115552-0

VISTOS

título

PLANTA BAIXA COBERTURA

DATA	PRANCHA	ESCALA	DESENHISTA	ARQUIVO
22/05/2021	04/04	INDICADA	BRUNO LOBO	ESCOLA VITAL BRASIL RDS



REV.	DISPOSIÇÃO	DATA	ELABORADO POR	APROVADO POR
02				
01				

SECRETARIA MUNICIPAL DE URBANISMO E HABITAÇÃO

PROJETO DE REFORMA DA ESCOLA VITAL BRASIL SITO NO BAIRRO PONTA DO AMBROSI - SÃO PEDRO DA ALDEIA - RJ

QUADRO DE ÁREAS

ÁREA DO TERRENO	1072,81m²
ÁREA EXISTENTE	726,21m²
ACRÉSCIMO	346,60m²
TOTAL DE CONSTRUÇÃO	1072,81m²

SECRETARIA DE URBANISMO E HABITAÇÃO
FERNANDO LOPES DA SILVA
CREA RJ: 2084106288

COORDENADOR DE PROJETOS
MAXIMILIANO DIAS GEDDES
CAU-BR: A115552-0

VISTOS

01 PLANTA CONSTRUIR / DEMOLIR

TÍTULO

PLANTA BAIXA DEMOLIR/CONSTRUIR

DATA	PRANCHA	ESCALA	DESENHISTA	ARQUIVO
22/09/2021	01/04	INDICADA	BRUNO LOBO	ESCOLA VITAL BRASIL R05



Secretaria Municipal de Urbanismo
 PROCESSO 7180/21
 PAGINA 83
 RUBRICA

DE	EL	REL.	DISCÇÃO	DATA	ELABORADOR	VERIFICADOR	APROVADOR

SECRETARIA MUNICIPAL DE URBANISMO E HABITAÇÃO

PROJETO DE REFORMA DA ESCOLA VITAL BRASIL SITO NO
 BAIRRO PONTA DO AMBROSI - SÃO PEDRO DA ALDEIA - RJ

QUADRO DE ÁREAS

ÁREA DO TERRENO	1072,81m²
ÁREA EXISTENTE	226,21m²
ACRÉSCIMO	486,12m²
TOTAL DE CONSTRUÇÃO	712,33m²

SECRETÁRIO DE URBANISMO E HABITAÇÃO
 FERNANDO LUIZ CARVALHO
 CREA RJ 2004106288

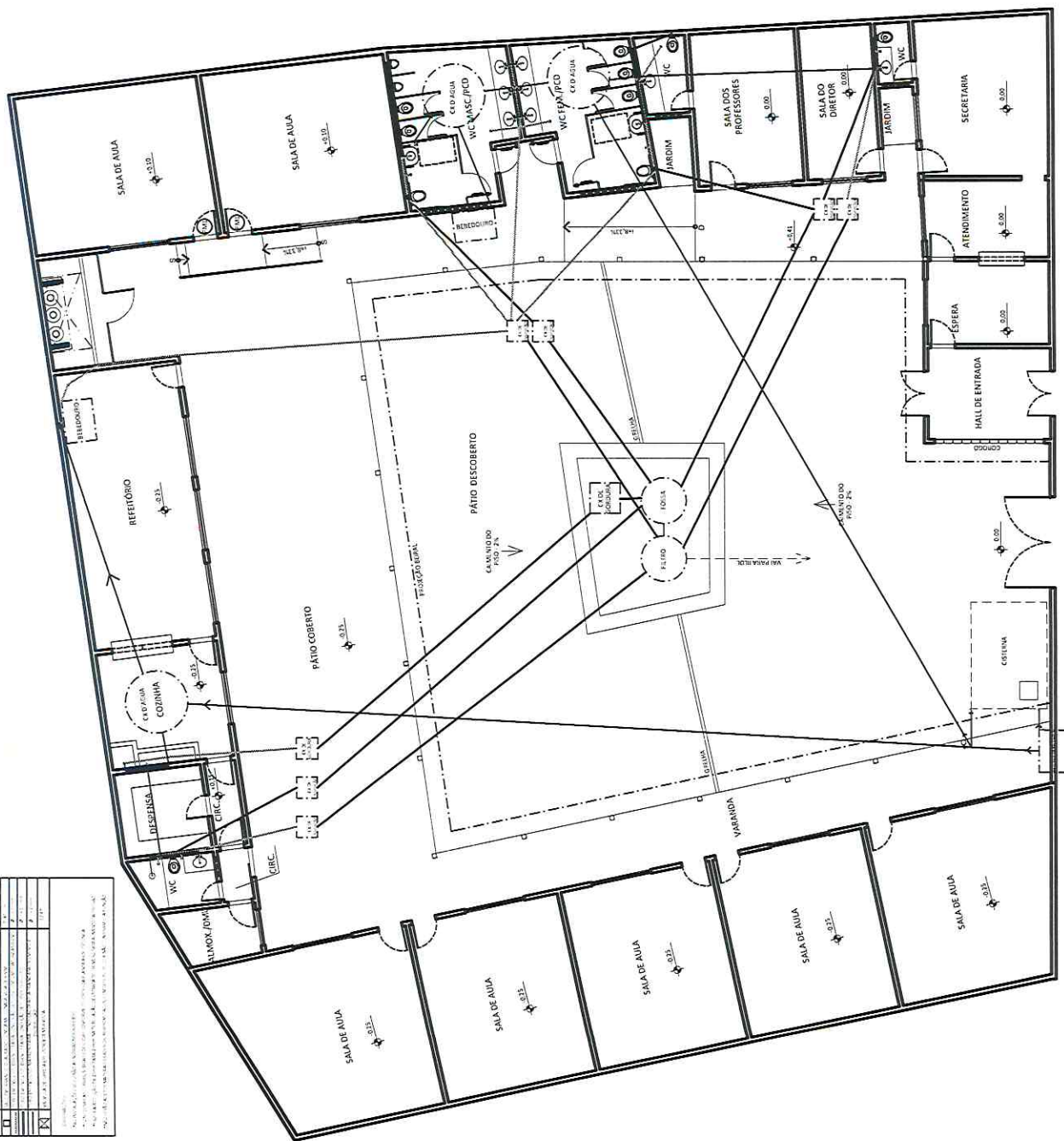
COORDENADOR DE PROJETOS
 MAXIMILIANO DIAS GEDDES
 CAU-BR: A115552-0

VISTOS

TÍTULO

PLANTA BAIXA HIDROSANITÁRIO

DATA	PRANCHA	ESCALA	DESENHISTA	ARQUIVO
22/09/2021	01/04	INDICADA	BRUNO LOBO	ESCOLA VITAL BRASIL R05



01 - hidrosanitário básico
 1/100

HIDROSANITÁRIO	
1	PLANTA BAIXA HIDROSANITÁRIO
2	PLANTA DE DETALHE DO BANHEIRO
3	PLANTA DE DETALHE DA COZINHA
4	PLANTA DE DETALHE DO REFEITÓRIO
5	PLANTA DE DETALHE DO HALL DE ENTRADA
6	PLANTA DE DETALHE DO SALA DOS PROFESSORES
7	PLANTA DE DETALHE DO SALA DO DIRETOR
8	PLANTA DE DETALHE DO SALA DE AULA
9	PLANTA DE DETALHE DO SALA DE AULA
10	PLANTA DE DETALHE DO SALA DE AULA
11	PLANTA DE DETALHE DO SALA DE AULA
12	PLANTA DE DETALHE DO SALA DE AULA
13	PLANTA DE DETALHE DO SALA DE AULA
14	PLANTA DE DETALHE DO SALA DE AULA
15	PLANTA DE DETALHE DO SALA DE AULA
16	PLANTA DE DETALHE DO SALA DE AULA
17	PLANTA DE DETALHE DO SALA DE AULA
18	PLANTA DE DETALHE DO SALA DE AULA
19	PLANTA DE DETALHE DO SALA DE AULA
20	PLANTA DE DETALHE DO SALA DE AULA

- Δ PAREDE
- 1. ALVENARIA DE CIMENTO
 - 2. ALVENARIA DE CIMENTO
 - 3. ALVENARIA DE CIMENTO
 - 4. ALVENARIA DE CIMENTO
- PISO
- 1. PISO DE CIMENTO
 - 2. PISO DE CIMENTO
 - 3. PISO DE CIMENTO
 - 4. PISO DE CIMENTO

QUADRO DE QUANTIDADES									
QTD	DESCRIÇÃO	UNID	VALOR	QTD	DESCRIÇÃO	UNID	VALOR	QTD	DESCRIÇÃO
100	ALVENARIA DE CIMENTO	m²	1.000,00	100	ALVENARIA DE CIMENTO	m²	1.000,00	100	ALVENARIA DE CIMENTO
200	ALVENARIA DE CIMENTO	m²	2.000,00	200	ALVENARIA DE CIMENTO	m²	2.000,00	200	ALVENARIA DE CIMENTO
300	ALVENARIA DE CIMENTO	m²	3.000,00	300	ALVENARIA DE CIMENTO	m²	3.000,00	300	ALVENARIA DE CIMENTO
400	ALVENARIA DE CIMENTO	m²	4.000,00	400	ALVENARIA DE CIMENTO	m²	4.000,00	400	ALVENARIA DE CIMENTO
500	ALVENARIA DE CIMENTO	m²	5.000,00	500	ALVENARIA DE CIMENTO	m²	5.000,00	500	ALVENARIA DE CIMENTO
600	ALVENARIA DE CIMENTO	m²	6.000,00	600	ALVENARIA DE CIMENTO	m²	6.000,00	600	ALVENARIA DE CIMENTO
700	ALVENARIA DE CIMENTO	m²	7.000,00	700	ALVENARIA DE CIMENTO	m²	7.000,00	700	ALVENARIA DE CIMENTO
800	ALVENARIA DE CIMENTO	m²	8.000,00	800	ALVENARIA DE CIMENTO	m²	8.000,00	800	ALVENARIA DE CIMENTO
900	ALVENARIA DE CIMENTO	m²	9.000,00	900	ALVENARIA DE CIMENTO	m²	9.000,00	900	ALVENARIA DE CIMENTO
1000	ALVENARIA DE CIMENTO	m²	10.000,00	1000	ALVENARIA DE CIMENTO	m²	10.000,00	1000	ALVENARIA DE CIMENTO

REV.	DESCRIÇÃO	DATA	ELABORADOR	APROVADOR	REVISÃO
01					
02					

SECRETARIA MUNICIPAL DE URBANISMO E HABITAÇÃO

PROJETO DE REFORMA DA ESCOLA VITAL BRASIL SITO NO BAIRRO PONTA DO AMBROSI - SÃO PEDRO DA ALDEIA - RJ

QUADRO DE ÁREAS	
ÁREA DO TERRENO	1072,81m²
ÁREA EXISTENTE	226,21m²
ACRÉSCIMO	486,12m²
TOTAL DE CONSTRUÇÃO	712,33m²

SECRETARIA DE URBANISMO E HABITAÇÃO

FERNANDO LUISCHAL RANGHE

CREA/RJ: 2004106288

COORDENADOR DE PROJETOS

MAXIMILIANO DIAS GEDDES

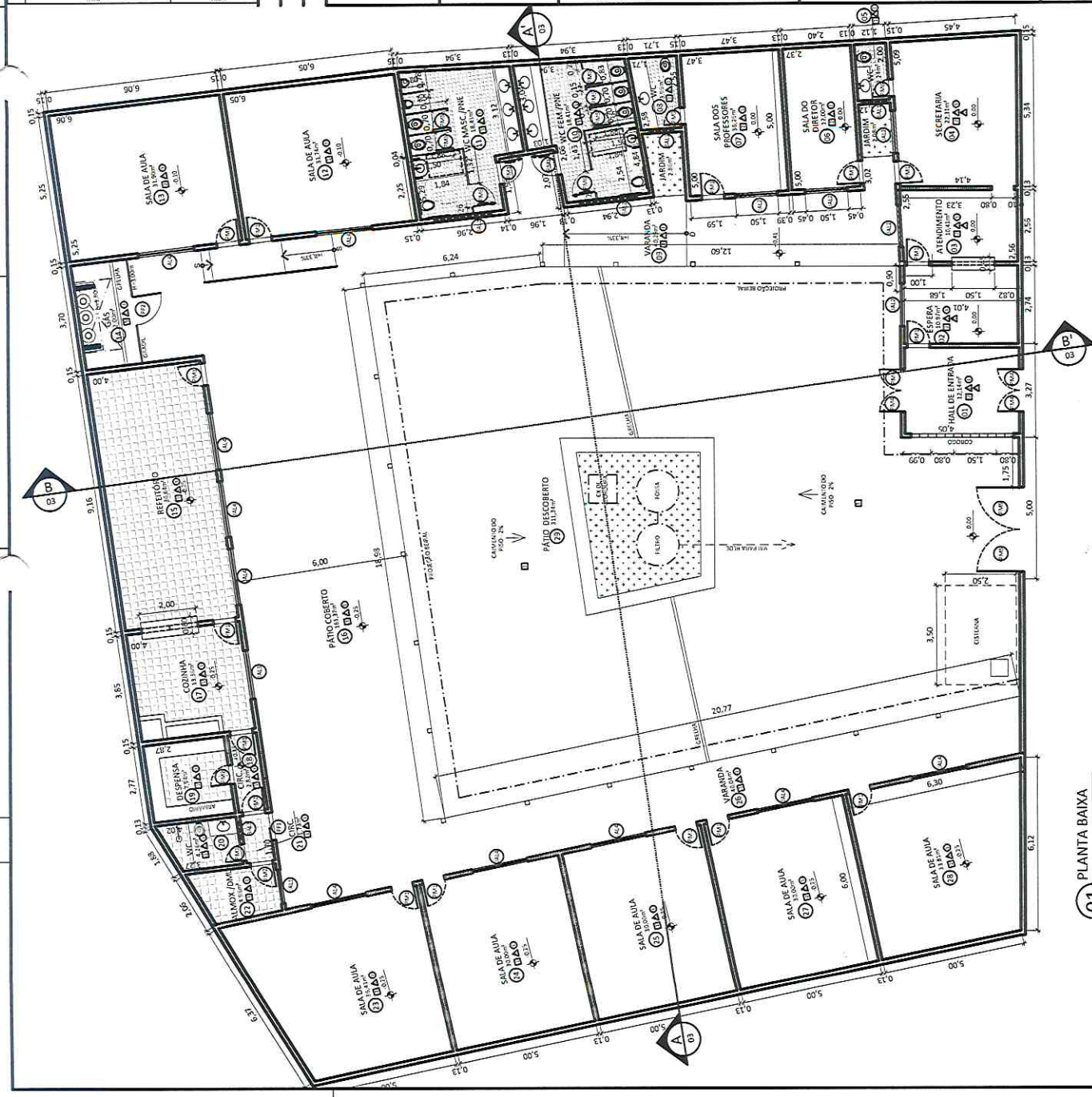
CAU-BR: A115552-0

VISTOS

TÍTULO

PLANTA BAIXA

DATA	PRONOME	ESCALA	DESENHISTA	ARQUIVO
22/09/2021	02/04	INDICADA	BRUNO LOBO	ESCOLA VITAL BRASIL R05



01 PLANTA BAIXA 1/100