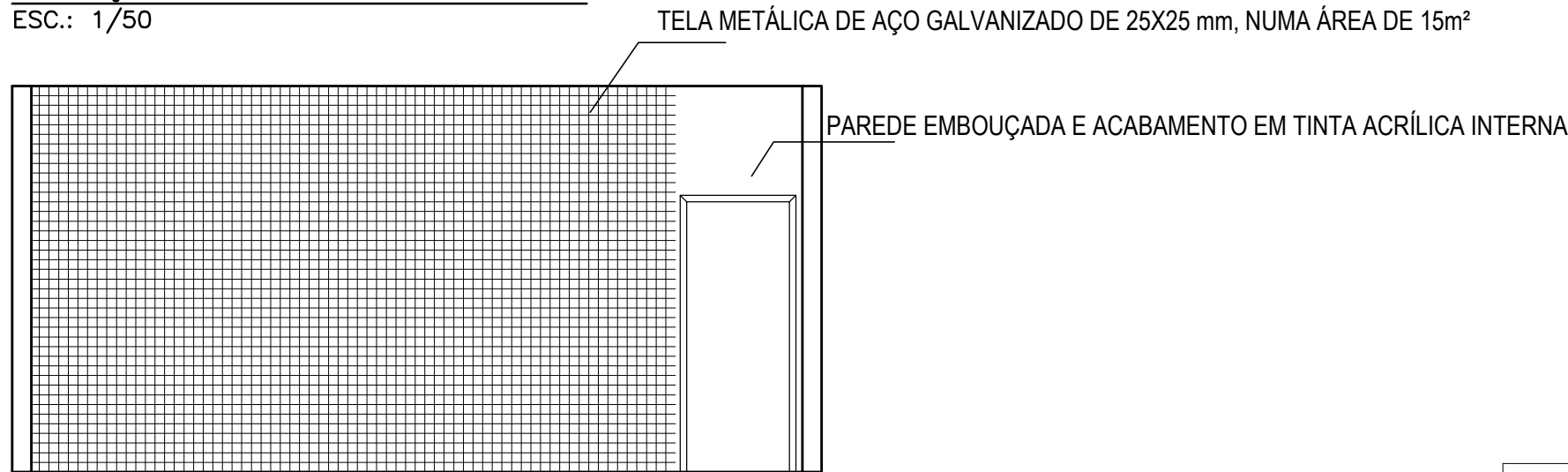
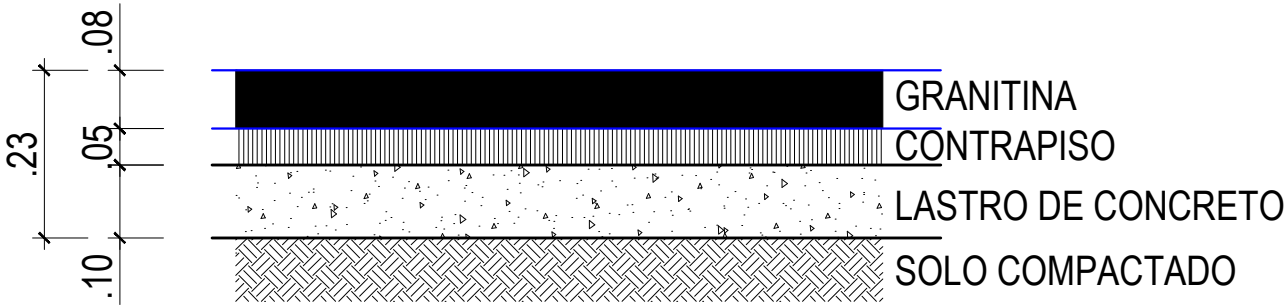


REFORÇO DA PAREDE DA SECRETARIA
ESC.: 1/50



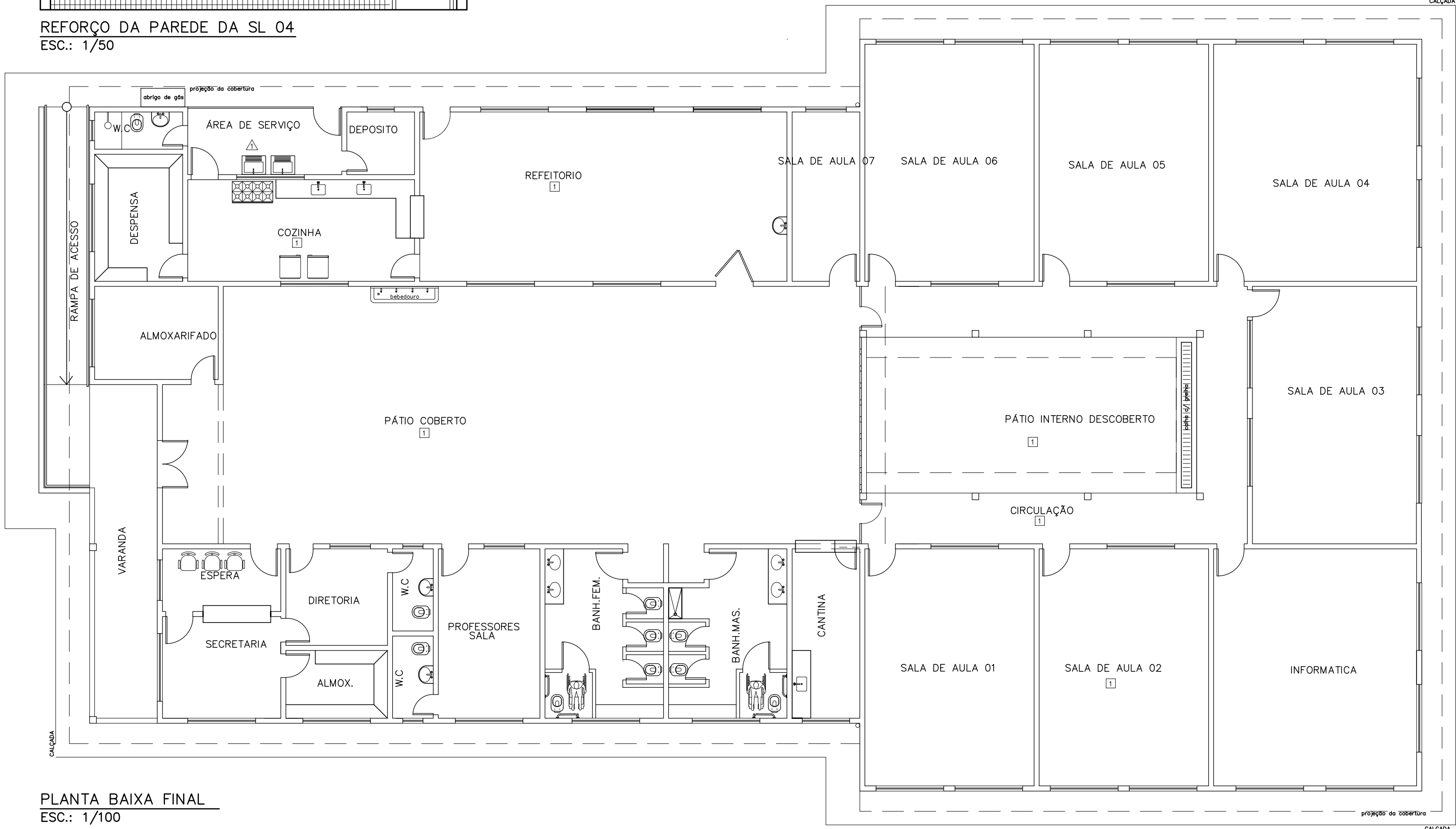
REFORÇO DA PAREDE DA SL 04
ESC.: 1/50



DETALHE DA GRANITINA
ESC.: 1/10

ACABAMENTOS

- PISO
- 1 - GRANITINA
 - 2 - CONCRETO E CONTRAPISO
 - 3 - GRAMA SINTÉTICA
- △ PAREDE
- 1 - AZULEJO CERÂMICO 30X30 BRANCO EM TODA A PAREDE



PLANTA BAIXA FINAL
ESC.: 1/100

02					
01					
REV.	DESCRIÇÃO	DATA	EXECUTADO POR	VERIFICADO POR	APROVADO POR



PREFEITURA MUNICIPAL DE
SÃO PEDRO DA ALDEIA

SECRETARIA MUNICIPAL DE URBANISMO

PROJETO DE REFORMA DA ESCOLA MUNICIPAL
CARLOTA ROCHA DA SILVA, SITO NO BAIRRO PONTA
DO AMBRÓSIO – SÃO PEDRO DA ALDEIA–RJ

COORDENADAS UTM: A23k 803.095mE 7.468.651mS

QUADRO DE ÁREAS	SECRETÁRIO DE URBANISMO
ÁREA DO TERRENO -----2.258,08m ²	
CONSTRUÇÃO EXISTENTE ---737,49m ²	
DIRETOR(A)	

VISTOS

TÍTULO DA PRANCHA

PLANTA BAIXA FINAL E DETALHES

DATA:	PRANCHA	ESCALA	DESENHISTA
6 de junho de 2018	03/03	INDICADAS	RAPHAEL

ARQUIVO PADRÃO PMSPA.dwg